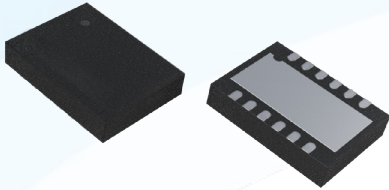
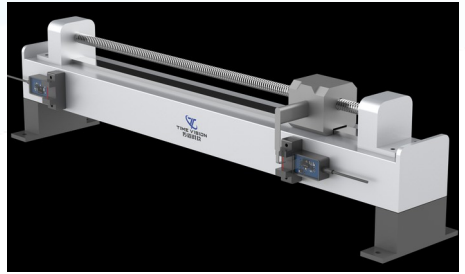


TVPS10031P 槽型光电开关芯片



◆ 特性

5~24V 供电，低功耗
响应频率最高可达 5KHz
-40~105℃，适用于工业环境
具有短路保护，过载保护，反接保护
直流 LED 驱动
支持客户定制，也可提供客户裸 Die



◆ 描述

TVPSUPX33X 是传周微型光电传感器芯片，主要是用于槽型光电开关，适用于工厂自动化。此芯片的输出模式为 PNP 型，具备 L.ON 和 D.ON 两种动作输出，内部具备短路保护，过载保护和反接保护电路。此产品采用 LED 直流驱动，能够更好的防止太阳光和荧光灯的干扰，高频响应电路，最高响应频率可达 5KHz。

◆ 应用

槽型光电传感器

◆ 器件概述

产品型号	产品类型	芯片尺寸	封装类型	温度范围	电源电压	输出
TVPS10031X	微型光电传感器芯片	3×4×0.75mm	10-pin DFN	-40~85℃	5~24V	NPN
TVPS10031P	微型光电传感器芯片	3×4×0.75mm	10-pin DFN	-40~105℃	5~24V	PNP

* 为客户定制产品



扫码下载完整版